

地域とつながり暮らしを支えるやさしい見守り

募

集

中

常盤平見守り協力員

八景台町会では、現在お一人が見守り協力員として、活躍されていますが、3名体制の充実した活動をと考えています。



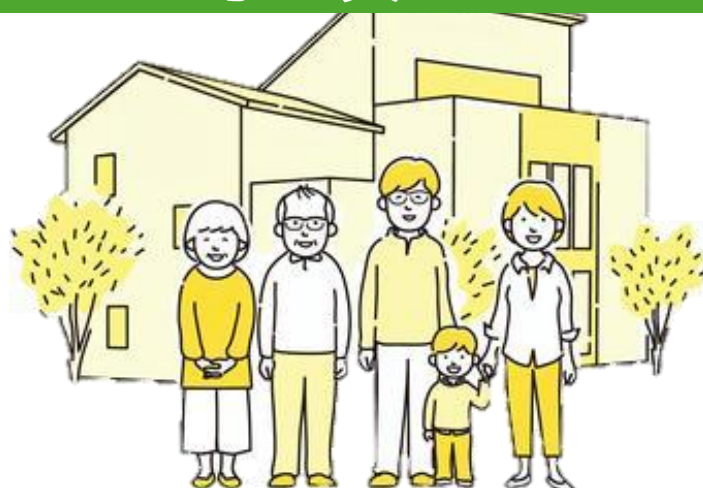
あなたの手を貸してください。

見守りって
どんなこと
するの？

活動する
場所は？

登録に年齢
制限はあり
ますか？

働いていても
活動できる？



子育てを卒業された方、はたまた会社等を退職された方等で
地域に貢献していきたいと考えておられる方は

町会長の富樫までご一報をお願いします。

下記のお問い合わせ先にご連絡いただいても結構です。

八景台町会

お問い合わせ先

常盤平高齢者いきいき安心センター(常盤平地域包括支援センター)

TEL 047-330-6150 FAX 047-330-6260

(担当者 : 今野 ・ 小林 ・ 猪狩 ・ 宮下)